

A Palazzo Donà delle Rose l'arte eclettica di Federico Solmi

Sculptura, pittura, render, video proiezioni, disegni opere virtuali, tutto questo è l'arte di Solmi. La stessa mostra, immersa nel seicentesco palazzo veneziano, è un'opera d'arte che si muove in una dimensione fra realtà fisica e virtuale

© 26/04/2024 Carlotta Urbani



Ha aperto il 18 aprile a Venezia, al **Palazzo Donà delle Rose**, la personale di **Federico Solmi**, artista geniale e irriverente che torna in Italia dopo 20 anni di permanenza in America, come vero pioniere della **digital art**.

"**Solmi - Ship of Fools**" è il titolo della mostra, curata da Dorothy Kosinski e Renato Miracco in partnership con Var Digital Art by Var Group.

In mostra, nella città lagunare, 10 opere video, 10 dipinti, un'opera VR, ma anche sculture tradizionali in ceramica e un'innovativa scultura olografica.

In anteprima assoluta: **Ship of Fools**, opera di 3 metri per 6, ispirata a **La Zattera della Medusa di Gericault**, con riferimenti alla Repubblica di Platone e a un libro omonimo del 1494 di Sebastian Brant.

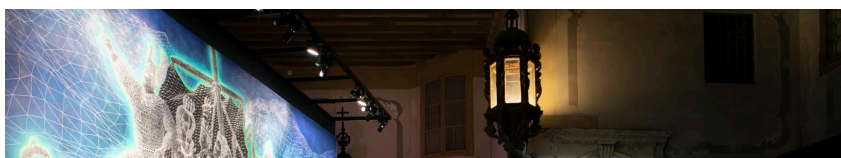


L'opera "Ship of Fools" di Federico Solmi

Una mostra che si può definire 'contaminata' nel senso che abbraccia i linguaggi delle diverse forme d'arte, trasformandole e trasferendole in contenuti in forma digitale che, a loro volta, diventano una nuova realtà artistica, fondendosi e diventando nuova materia.

Federico Solmi, esploratore attento delle possibilità offerte dalle nuove tecnologie ha realizzato **una mostra che si muove in una dimensione fra realtà fisica e virtuale**, recuperando la natura popolare e sociale dell'arte, con un approccio surrealista intriso di satira, coinvolgendo i suoi spettatori in un'esperienza immersiva, accompagnata dalle musiche del pluripremiato Grammy Awards sound designer, **Marc Urselli**.

Ma l'obiettivo di Solmi è ancora altro, "**Ship of Fools è un'opera metaforica**" spiega l'artista, "**un mondo guidato dal leader inadeguati diventa parodia di un mondo che sta naufragando**, il nostro mondo. Inevitabile conseguenza di ciò è il naufragio dell'umanità, non un naufragio immaginario, bensì ciò che sta accadendo in questo **mondo pieno di conflitti, tensioni, decisioni politiche e guerre** in cui la storia si ripete come una farsa. Ship of Fools è **un'opera che racchiude il ciclo iniziato con la pandemia**. Sentivo la necessità di fare un'opera monumentale, avevo bisogno di una grande dimensione come punto di arrivo, uno slancio che prende spunto dai grandi muralisti e chiude un ciclo per permettere all'artista di intraprendere una nuova avventura. Ship of Fools è quindi la chiusura di un cerchio: un'opera chiave per mostrare dove è arrivata la ricerca artistica muovendosi, in questo caso, in un mare virtuale che restituisce allo spettatore una dimensione ultraterrena e ultra fisica".



— FOTO

"Ship of Fools", arte, pittura e digitale in mostra a Palazzo Donà delle Rose

Immersa in atmosfere sospese avvolte nelle mura del seicentesco Palazzo Donà dalle Rose di Venezia, **la mostra**, spiega la curatrice **Dorothy Kosinski**, è **essa stessa opera d'arte totale**, non semplice assemblaggio di video, dipinti, sculture in ceramica, opere VR e ologrammi, ma orchestrazione di opere d'arte multi-materiche, in dialogo con gli ambienti storici del palazzo, per dare vita a un evento immersivo, intimo ed emotivo che conduce per mano lo spettatore nel mondo distopico, grottesco e visionario di Federico Solmi.

Rai News LIVE (Rai News) (https://www.facebook.com/RaiNews) (https://twitter.com/RaiNews) (https://www.instagram.com/rainewsofficial/?hl=it) (/rss)



Mostra di Federico Solmi a Palazzo Donà a Venezia

Tag

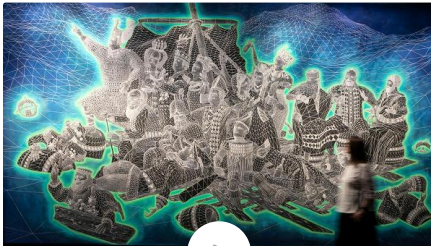
Mostra d'arte (/tag?Mostra%20d'arte%7CTag-bba6b77c-f637-425c-8f22-4b04d9433703)

Venezia (/tag?Venezia%7CTag-6367de74-50ce-41cc-b4bf-c8fed58c45d7)

Palazzo Donà delle Rose (/tag?Palazzo%20Don%C3%A0%20delle%20Rose%7CTag-cf6aa9ea-4c49-4e5c-a80b-22a860dcb2a)

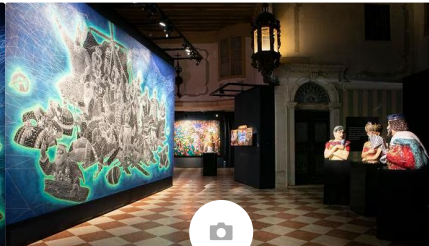
Federico Solmi (/tag?Federico%20Solmi%7CTag-5202616b-7b21-4ea0-987d-08ca60f59b88)

Potrebbero interessarti anche...



(/video/2024/04/...-il-pioniere-della-media-art-in-mostra-a-venezia-dal-18-aprile-al-28-luglio-2024-palazzo-dona-dalle-rose-federico--a5e07111-2675-4f0d-8364-1c0370c4e508.html)

ARTE
Solmi, il pioniere della media Art in mostra a Venezia
(/video/2024/04/solmi-il-pioniere-della-media-art-in-mostra-a-venezia-dal-18-aprile-al-28-luglio-2024-



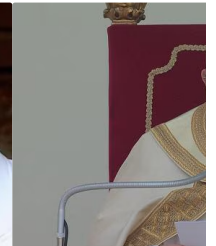
(/photogallery/2024/04/ship-of-fools-arte-pittura-e-digitale-in-mostra-a-palazzo-dona-delle-rose-digital-art-federico-solmi-411215f5-2730-4128-8f4e-638af2a855dd.html)

ARTE
"Ship of Fools", arte, pittura e digitale in mostra a Palazzo Donà delle Rose
(/photogallery/2024/04/ship-of-fools-arte-pittura-e-digitale-in-mostra-a-palazzo-dona-



(/video/2024/04/il-papa-a-venezia-prega-anche-per-la-pace-cresca-la-volonta-di-dialogo-cfd38091-804c-400c-9cf6-cb79936154e2.html)

RELIGIONI
Il Papa a Venezia prega anche per la pace: "Cresca la volontà di dialogo"
(/video/2024/04/il-papa-a-venezia-prega-anche-



(/articoli/2024/04/venezia-lincontro-alla-giudecca--linriv-a572332f-9829-9b5a9131e6b5.ht

ESTERI
Papa Francesco incontra le detenute e ai giovani dice rivoluzionari"
(/articoli/2024/francesco-a-vecon-le-detenu